

S.D.A.

– komplexné riešenia automatizácie od jedného dodávateľa

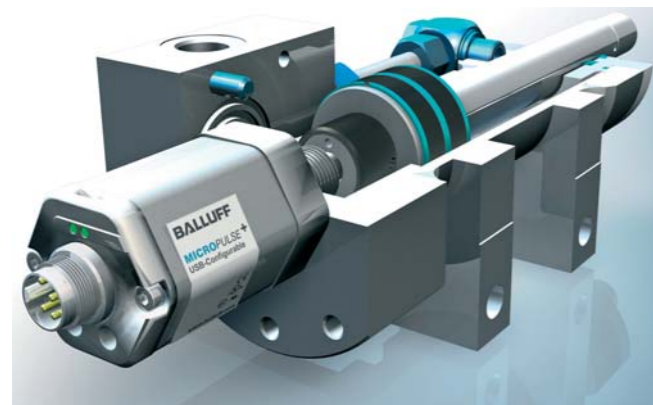
Naša spoločnosť úspešne pôsobí v oblasti automatizácie, riadiacich systémov a snímačov polohy na slovenskom trhu už deviaty rok. Od roku 2000, keď bola založená pod názvom S & A, s. r. o., sa našou hlavnou produktovou líniou stali snímače polohy. Preto sme od októbra 2005 figurovali pod hlavičkou jedného z našich kľúčových dodávateľských partnerov ako firma BALLUFF Slovakia, s. r. o.

V súvislosti s rozšírením našich podnikateľských aktivít o ponuku nových produktov a systémových riešení nesie od augusta 2008 naša spoločnosť názov S.D.A., s. r. o. Zmena názvu na S.D.A., s. r. o., (z anglického Sensors – Drives – Automation) jednoznačne hovorí o ďalšom smerovaní našej spoločnosti, ktoré okrem dlhodobého riešenia senzorových aplikácií pomocou BALLUFF-u čím ďalej zahŕňa aj riešenia v oblasti pohonov a meničov TOSHIBA, ako aj mini PLC s operátorskými panelmi UNITRONICS.

Naším hlavným cieľom je poskytnúť zákazníkom komplexné riešenie vyšpecifikované podľa jeho individuálnych potrieb. K tomu prispieva neustále rozširovanie nami ponúkaného sortimentu, ako aj realizácia špecifických aplikácií pomocou atypických komponentov. Na základe konkrétnych potrieb zákazníkov pre nich organizujeme aj školenia podľa špecifik jednotlivých výrobných odvetví, v ktorých pôsobia.

Nový štandard v hydraulickom priemysle BTL7

Balluff je veľmi dobre známy vo svete snímačov polohy, kde pojem Micropulse® jednoznačne definuje štandard v lineárnom snímaní polohy. Nový snímač BTL7 so svojím snímacím rozsahom do 7 600 mm a možným USB rozhraním sa okrem klasických 4 – 20 mA, 0 – 10 V dostáva do triedy High-end riešenia problematiky lineárneho absolútno-bezkontaktného odmeriavania. USB rozhranie umožňuje rýchle a jednoduché nastavenie parametrov a rozsahu snímača. Prostredníctvom USB možno nastaviť duálnu funkciu výstupu ako polohu a rýchlosť od jedného magnetu. Operačný stav a diagnostiku signalizujú LED diódy, čo vedie k zvýšeniu ochrany. Tiež garantujú spoľahlivú odolnosť proti zvýšeným otrasom a vibráciám. So svojou presnosťou na 0,01 mm, krytím IP 68 a mechanickou odolnosťou máme v rukách spoľahlivý nástroj pre široký rozsah aplikácií napr. aj v mobilnej technike.



BTL7 – nový lineárny absolútny odmeriavací systém s možným USB rozhraním

Nový difúzný snímač Balluff BOS 50K

Balluff predstavuje novinku z výkonnej série optických snímačov využívajúcich „červené svetlo“ s označením BOS 50K. Ide o difúzný snímač s potlačeným pozadím s funkčným dosahom 200 – 2 000 mm v krytí

IP67. Nový „block-style“ snímač s Fresnel prijímacou optikou je ideálny na detekciu objektov na dlhšie vzdialenosti vrátane montážnych operácií, napríklad v automobilovom, drevospracujúcom a baliarskom priemysle. Nastaviteľný difúzný snímač „svetlo alebo tma“ s potlačeným pozadím je dostupný v šiestich verziách výstupov. Nastavenie spínacej vzdialenosti je jednoduché pomocou 10-otáčkového potenciometra. Dve 360° viditeľné LED na zobrazenie stavu zopnutia a chybného stavu zabezpečujú celkový obraz o stave snímača.



BOS 50K – širokospektrálny optický snímač

Balluff univerzálny montážny systém BMS ponúka širokú škálu možností upevnenia snímača. Nastavenie snímača je asistované červenou optickou bodkou, ktorá je vysoko viditeľná v celom snímacom rozsahu snímača.

TOSHIBA – frekvenčný menič radu S11

Ide o poslednú generáciu mikropohonov od japonského výrobcu. S11 ponúka maximálny krútiaci moment s precíznou kontrolou rýchlosti. Výhodou je jeho jednoduchosť nastavenia siedmich základných parametrov, zabudovaný filter EMI, úsporný chod a kompaktný dizajn. Vo svojich riadiacich algoritmoch kladie vysoký dôraz na efektívne využívanie energie. Samozrejmosťou je PID regulácia, kde žiadny iný mikropohon neponúka takú spoľahlivosť, výkon a široké možnosti s takou prijateľnou cenou. Preto nachádza širokospektrálne uplatnenie vo všetkých odvetviach priemyslu na riadenie ventilátorov, klimatizačných jednotiek, motorov s permanentným magnetom, na synchronizované polohovanie viacerých pohonov, odvíjajúcich strojov, pohonov žeriavov atď. Rad S11 je dostupný aj na prácu vo vonkajšom prostredí s krytím IP54 s možnosťou programovania a ovládania cez RS-845, CAN, DeviceNet alebo Lonworks.



TOSHIBA – frekvenčný menič radu S11

Najmenšie PLC s integrovaným farebným dotykovým displejom HMI: Vision350™ od firmy Unitronics

Farebné displeje sa dnes stávajú bežnou súčasťou automatizácie. Umožňujú tvorcom strojov ukázať viaceré detaily na operátorskom pa-

neli, zobraziť procesy, zvýrazniť alarmy a v konečnom dôsledku oživiť systém.

Toto výkonné PLC s kvalitným HMI rozhraním je vybavené farebným dotykovým displejom, novým riadiacim procesorom a I/O rôznych typov. Je prispôboiteľný rôznym TCP/IP a sériovým protokolom s funkciou webového a e-mailového servera. Vision350™ ponúka možnosť komunikácie cez ethernet GSM/SMS/GPRS, MODBUS, CANopen & UniCAN a tiež tvorbu vlastných protokolov. Vzhľadom na vstupy a výstupy má 14-bitové prevodníky, rýchle čítacie vstupy a PWM výstup.



Vision350™ – malé, výkonné a lacné HMI rozhranie

Vision350™ HMI zariadenie je vybavené 3.5" farebným dotykovým displejom s kapacitou pamäte 3 MB pre obrázky a 512 kB pre fonty. Dokáže uchovať 250 obrázkov a 1 024 displejov pre jednu aplikáciu. Obsahuje tiež päť programovateľných tlačidiel so zmeniteľným dizajnom a programovateľnou funkciou. Umožňuje zobrazovať trendy, alarmy a chybové správy. Je to jednoducho programovateľné HMI rozhranie s viacjazyčnou podporou.

Toto PLC obsahuje 1 MB programovej pamäte, čas programu je cca 15 μs na 1 k typickej aplikácie. Ponúka tiež do 38 digitálnych a analógových vstupov a výstupov, ktoré možno rozšíriť do 166 pomocou

RED LION operátorské panely série G3

Spoj. Preved. Zaznamenaj. Riad. Kdekoľvek.

Séria G3 od firmy Red Lion neponúka len intuitívne rozhranie na prepojenie zariadení, ale prináša i prevod medzi komunikačnými rozhraniami. Cez viaceré zabudované konektory umožňuje monitorovanie, riadenie a zaznamenávanie informácií zo siedmich typov komunikačných zberníc simultánne vrátane PLC, PC, pohonov, PID regulátorov a iných. Prepojenie je možné cez DeviceNet, CANopen a PROFIBUS alebo iné sériové rozhrania. Séria G3 má integrované ethernetové rozhranie so zabudovaným webovým serverom umožňujúcim sledovať a riadiť cez internet. Tieto komunikačné možnosti dovoľujú pripojiť PLC pomocou priemyselných komunikačných štandardov a spoločne využívať informácie s nekompatibilnými zariadeniami. Všetky panely série G3 umožňujú záznam údajov vo formáte CSV, ktorý môže byť spoločne využívaný cez webový server alebo automaticky odoslaný cez ftp. Tiež umožňujú odosielanie e-mailov a SMS ako varovných hlásení. Softvér sa dodáva zadarmo k celému radu G3 HMI v rozsahu 3", 6", 8", 10" aj s najnovším 15" displejom.



www.s-d-a.sk



UNITRONICS – produktový sortiment

externých modulov. Interná 120 kB pamäť umožňuje data-logging. Pomocou až 24 PID regulátorov s auto-tuning funkciou a vstupmi na termočlánky a PT100 možno Vision350™ využiť ako elegantný teplotný regulátor.

Táto nová kombinácia umožňuje inžinierom a systémovým dizajnérom využívať výhody spojenia výkonného PLC s farebným dotykovým displejom so zníženými nákladmi, nárokmi na priestor a kabeľáž. Je to vyslovene efektívny nástroj s vysokým pomerom výkonu a ceny. Viac podrobných informácií nájdete na www.s-d-a.sk/unitronics/unitronics.html.



S.D.A. s.r.o.

Autorizované zastúpenie Balluff GmbH, Fritz Kübler, TOSHIBA, Unitronics, RED Lion
Ing. Jaroslav Fišo
Jána Bottu 4, 974 01 Banská Bystrica
Tel.: 048/472 34 11
Fax: 048/472 34 69
e-mail: sekretariat@s-d-a.sk
<http://www.s-d-a.sk>

Dvojriadkové PLC JAZZ s podporou HMI

Unitronics predstavuje najjednoduchšiu formu riadenia pomocou dvojriadkového PLC pod označením JAZZ s podporou HMI, kde používateľ dostáva kompletný obraz o stave procesu prostredníctvom až 60 navrhnutých obrazoviek. Všetky JAZZ modely zahŕňajú možnosť riadiť až 4- PID samonastavujúce sa slučky. S prídavným GSM



modulom umožňuje obojsmernú komunikáciu cez SMS, pomocou ktorej možno sledovať a riadiť proces z ktoréhokoľvek miesta na zemi. PLC JAZZ model JZ10-11-UA24 obsahuje deväť digitálnych vstupov, dva programovateľné digitálne/analogové vstupy, dva analogové vstupy, dva vstupy pre termočlánok/PT 100, päť relé výstupov, jeden tranzistorový výstup a dva analogové výstupy. Všetky tranzistorové výstupy môžu pracovať ako PWM. Ako prídavné moduly môžu byť GSM, ModBus komunikácia. Výsledkom toho je jednoduchá forma riadenia s možnosťou rozširovania za prekvapivo nízku cenu na úrovni PID regulátorov.

www.s-d-a.sk